

第3回

# 『共同購入の基本のき』

パルコープでは  
組合員さんのお声を活かし、  
しくみの改善をすすめています。

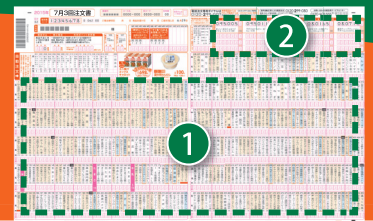
今年4月より「共同購入の基本のき」として月1回シリーズ化し、  
しくみやその他情報、お知らせなど、ご利用に役立つ内容を  
定期的にお届けしています。

**第1回** 商品案内の  
リサイクルについて

**第2回** 赤ちゃんサポート  
について

知っていれば  
注文  
らくらく♪

## 注文書のアレコレ



### ① 「前に買った商品」が パッと見てすぐ分かるように、 注文書に色をつけています。

あなたが過去1年間に利用した  
商品を 水色 で表示しています。

水色が  
私が買ったこと  
のある商品ね。



<b>水色</b> 「前に買った商品」が すぐわかる	<b>水色+太枠</b> 「前回買った商品」 「今買った商品」	<b>オレンジ色</b> 「今回買った商品」 「お気に入り」
過去1年間に 利用された商品	過去1年間に 利用された商品で、 今回お買得のもの	今回お買得の 商品

●組み合わせでお買得になる商品は価格を■で表示しています。

ひと目で過去に  
買った商品が分かるので、  
忙しくてカタログを  
ゆっくり見られない時に  
大変助かります。



あなたが

### ② 「よく利用する雑貨品」を 表示しています。

あなたの過去1年間で利用が多かった  
「消耗雑貨品」「いきいき日和」のうち、  
今回企画されている商品トップ5を  
注文書に表示しています。

※対象カタログは、くらしのパートナー・いきいき日和です。  
※大型雑貨、衣類、CD、書籍などは表示されません。  
※ご自身の過去1年間のご利用を元に表示しています。

6ケタ注文欄に  
載るようになって  
買い忘れが  
なくなりました。



私が前に  
買った雑貨品が  
載っている  
のね♪

ほしい数量を  
記入するだけで  
注文できます!

注文番号	注文数	注文番号	注文数	注文番号
095005	2	095011	2	0800
おいしく彩るCa&ベジ 90g (3g x 30袋)	2362	プロポリス&ローヤルゼリー 約313 mg x 180粒	2362	COつけおき運動靴 400g

このチラシの注文書は見本です。注文番号・商品名・価格は実際のものとは異なります。

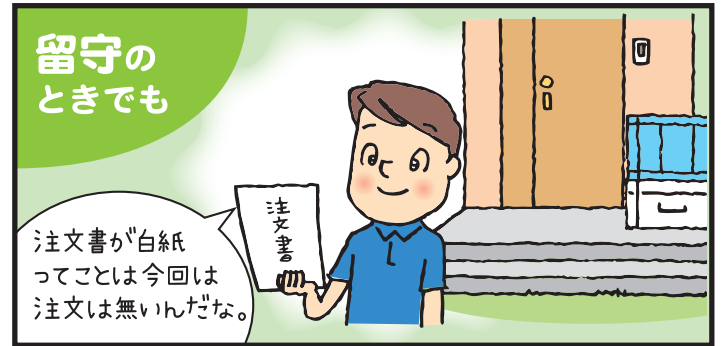
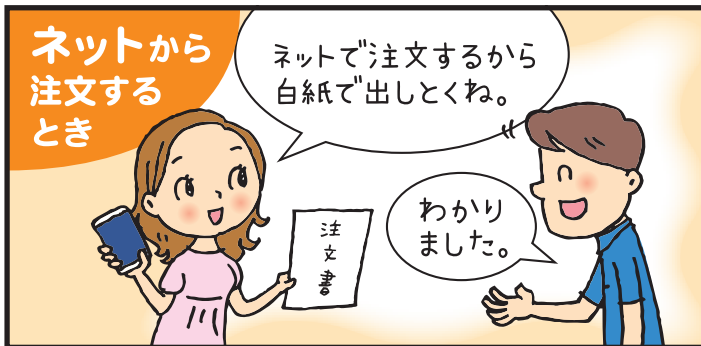
ご注意

- 過去1年とはその週のお届けからさかのぼって57週分です。
- 規格・量目が違う場合、またリニューアルなど、同じ商品でも掲載されない場合があります。

次回は「お知らせメール」の  
予定です。

注文があるときも  
ないときも

# 注文書の提出に ご協力をお願いいたします。



注文書は白紙の場合でも  
ご提出ください。  
皆様のご協力をお願いいたします。

## インターネット注文

- ① 配送日翌日の25時(深夜1時)まで注文可能です
- ② スマホでもご注文できます
- ③ 合計金額の目安がその場で確認できます

その他、お買い得な  
インターネット限定企画も大人気



### 登録はカンタン！

#### ① 以下をご用意！

- ・組合員コード(出資番号)
- ・生協登録の電話番号
- ・メールアドレス

#### ② ページへアクセス



#### ③ トップページのごクリック




※ご利用の生協を選べば、あとはガイドに従うだけ！

「白紙で出したけど…  
やっぱり注文したい！」  
という方はこちら

## 電話注文音声自動応答

- ① 配達日翌日の23:59まで注文できます
- ② 電話が混みあう時間帯に繋がりがやすく、  
早朝でも注文することができます

注文受付時間 AM4:00~PM23:59

 **0120-299-080**

フリーコール  
携帯・PHS・IP電話 072-856-7643