

今年で  
**13**年目

「一株トマトのお届けが終わってからも、おいしいトマトが食べたい」の**声**に応じて

# 加子母トマト

ご予約  
スタート!

岐阜県の  
加子母より  
お届け

組合員さんの**声**  
一株トマトの続きで  
予約して食べたいけれど  
とてもおいしかったよ。  
パルコフ 組合員さん

組合員さんの**声**  
毎年楽しみにして  
います。今年も夫とおいしく  
いただきました。ありがとう。  
パルコフ 組合員さん

今年も丹精込めて作りました!  
ぜひ食べてみてください!!

標高700mの山間部で育てた、  
実がぎゅつとつまったおいしさ



毎週350gずつ  
(2~5玉)お届けします  
大きい / 小さい /  
天候によって  
ときなどバラつきがあります。



加子母トマト生産者の安江さん、嶺瀬(こうけつ)さん

ハート栽培  
パルコフが任意表示  
(化学農薬3削減、化学肥料3削減)

冷蔵 岐阜県 JAひがしみの  
**予約 加子母トマト**  
350g2~5玉  
本体 **388**円  
(税込 419円)

お届け期間前半は  
大きめサイズのトマトと  
なる傾向です。  
お届けするパック内に  
すきまがある場合、  
写真のようにプラゴミ  
削減の一環として紙の緩衝材を  
入れています。

**パルコフ組合員さん用**  
1199 6回コース (7月4回~9月1回お届け) **23,000点限定**  
1200 8回コース (7月4回~9月3回お届け) **18,000点限定**

**お一人様何点でも可**  
注文多数の場合は抽選となる場合がございます。  
抽選の結果、お届けできない場合があります。  
※注文期間分をまとめて抽選させていただきます。(先着順ではありません)  
7/6(月)~10(金)に配布するチラシで抽選の結果をお知らせします。  
限りの理由：生産量に限りがあるため

トマトの価格を値上げさせていただきます  
原油高や不安定な情勢の影響で、ビニールなどの農業資材や、円安による肥料価格の高騰が続いています。また、加子母トマトは通常の土壌診断ではわからない微量な要素まで検査しており、そのための資材費も高騰していることから、今回値上げさせていただきますことになりました。ご登録いただくことで加子母トマトの生産者・後継者を守り、今後も安定供給を図っていくことができます。これからもご利用いただけると嬉しいです。

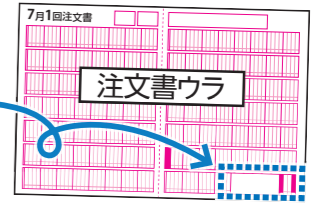
選べる**2**つのコースで /  
7月4回より**毎週**届きます

ご注文は  
下記からコースをお選びください

		パルコフ組合員さん用	
		1199 6回コース	1200 8回コース
一度ご注文いただくと 下記のカレンダーのサイクルで 毎週350g(2~5玉)を 自動的にお届けします		7月4回~9月1回 お届け	7月4回~9月3回 お届け
7月4回	7月20日(月)~ 24日(金)		
7月5回	7月27日(月)~ 31日(金)		
8月1回	8月 3日(月)~ 7日(金)		
—	8月10日(月)~ 14日(金)	! 配送がお休みのため この期間のお届けは ありません	
8月2回	8月17日(月)~ 21日(金)		
8月3回	8月24日(月)~ 28日(金)		
9月1回	8月31日(月)~9月 4日(金)		
9月2回	9月 7日(月)~ 11日(金)	—	
9月3回	9月14日(月)~ 18日(金)	—	

※農作物のため天候(生育状況)により、お届けの週と量を変更する場合がありますことをご了承ください。

ご注文期間は  
**2026年7月1回~7月2回注文書**  
(提出日 7月2回の注文締切日まで)  
注文欄ウラ面右下に  
必要な数量を  
ご記入ください  
※パルコフのみの  
受け付けです。



ご請求は  
お届け週ごとに代金をご請求いたします  
! ほかの商品の配達がない週もトマトのお届けはあります。  
! 個人宅配の組合員さんにはトマトだけのお届け時も配達手数料が請求されます。

追加注文、数量・コース変更をされる場合  
※7月2回までの注文書に限ります。  
変更したい商品のみ必要数量(最終ご入用数)を注文書に記入してください。  
※注文取り消しは「0」を記入。  
※コース変更の場合、取り消すコースの数量を「0」、必要なコースの必要数量を記入してください。  
eフレックスでお申し込みの方は配送担当者もしくは組合員サービスセンターにお申し付けください。

おいしさの秘訣・これまでの歩みはウラ面へ



# かしも 加子母トマトって どんないいトマト？

7月後半からが旬の **夏秋トマト** です

これからの時期にぴったり、さっぱりとした味です

7月	8月	9月
一株トマト	加子母トマト	

<b>冬春トマト</b> 11月~7月ごろまで	<b>夏秋トマト</b> 7月~11月ごろまで
甘みがあり皮がやわらかい (一株トマト・嘉穂のトマトなど)	酸味があり果肉がしっかり (加子母トマトなど)

品種	れいげつ麗月
食味・かたさ	酸味があり、しっかりとしたトマト
収穫時の色目	赤くなってから収穫
日持ち	長い
割れ	割れにくい
サイズ	M~2L ①お届け期間前半は、大きめサイズのトマトとなる傾向です

## 標高が高い山間部で育てられています

標高約700mの山間部で育てているため、昼夜の寒暖差が大きく、少し酸味のあるぎゅっと実が詰まったトマトになります。

生産者の平松さん



木曾川水系の美しい水が加子母トマトに使われています

## 愛されて13年目！ 組合員さんの声をもとに、おいしく進化してきました

一株トマトが終わってもおいしいトマトが食べたい！

の声をきっかけにスタート！

食味の良い「桃太郎」という品種で毎年好評♪

2018年

集中豪雨や猛暑の影響で十分なトマトが確保できない状況に…



2019年

組合で何度も話しあい、「桃太郎」に食味が近く、割れにくい **れいげつ麗月に変更**



おいしい

日持ちするの良いの声をいただき、以降「麗月」でお届け

2021年

青みの強いトマトが届いたの声を受け、色の基準がわかるリストバンドを導入

※麗月の栽培の経験をつむことで、収穫適正時期の目合わせがすみ現在では使用していません。

2025年

より元気な土作りのために土壌診断を行い、必要に応じて「かしもぼかしプレミアム」を本格導入

※土壌診断を行い、肥料成分が十分な場合は使用しないことがあります。

これからも皆さまからの声をもとに進化していきます！

ぜひお声をきかせてください



※イメージです

## おいしいトマト作りのこだわりポイント

### 土作りのこだわり！

組合員さんの声 年々、おいしくなっていて楽しみのなっている。改良や土壌作りなど苦労はあると思いますが、毎年楽しみにしていますのでがんばってください。



発酵しきるとほとんど臭いが気にならないくらいになります。

トマトの健康は、良い根が伸びる条件とバランスの取れた土壌が重要です。そのため、土壌診断による施肥設計を施し、飛騨牛の牛糞に天然由来の海藻成分や大豆かすなどを入れて手作りの「かしもぼかしプレミアム」を畑に混ぜこむことによって元気な土をつくっています。

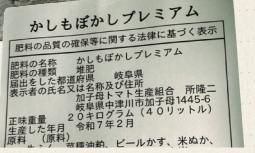
たっぷりかしもぼかしプレミアムを使っているため、私の畑には良い土の証拠である「ミズ」がたくさんいます！



生産者の所さん

### かしもぼかしプレミアムって？

牛糞・寒天のしぼりかす・大豆くず・ビールかす・米ぬかなどを混ぜて作った肥料です。地元素材にこだわり、自分たちで素材も調達しています。どうしても地元で買えない素材があってもできるだけ国内のものを使用し、循環型農業を目指しています。



### 肥料のこだわり

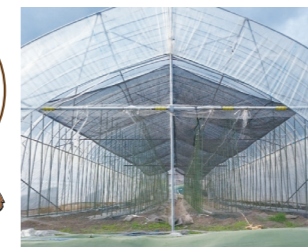
生育状況を細かく観察し、状況に応じ、肥料を調整・使い分けすることにより、できるだけ品質を安定させられるようにしています。

### 晴れの日が少ない時の工夫

日照が少なく、トマトの生育に大きな影響を与える場合、葉に養分を与え、色々な面で生育を促します。人間でいえば点滴のようなものです。

### 夏の高温対策

芯のところに白い部分が多い



昨年、そんなお声を多くいただきました。高温の影響が考えられるため、ハウスの屋根に遮光材を張る対策に加えて、今年は畑の状況に応じて循環扇を使用して熱い空気を逃して、温度を下げたりするようにします。

### 品質のばらつきをなくす工夫

品質のばらつきをなくすように月1回の学習会(栽培研修会)を継続実施しています。

