



迎春商品おためし会

1カ所参加希望会場を申し込んでください

右の2次元コードでも申込可



①11月9日(木) 庭窪 コミュニティセンター	②11月13日(月) パル守口集会室	③11月16日(木) 東部 コミュニティセンター	④11月18日(土) 北部 コミュニティセンター
-------------------------------	-----------------------	--------------------------------	--------------------------------

試食品 10 品目



はねこま蒲鉾



生協オリジナルおせちセット



COOP 甘さひかえめ伊達巻



生協味付け数の子



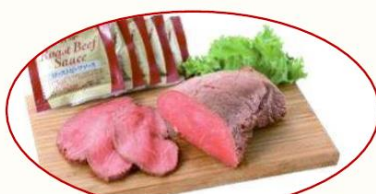
ミニ若鶏八幡巻き
・二色セット



新春の上生菓子(六花)



生ずわいがに(大)
窓あきカット



北海道産牛ローストビーフ



手まり寿し



丹波黒黒豆 極大粒

4 会場共通

開催時間:10時30分~13時

申込締切り:10月21日(土)

組合員の方は組合員コード 要

定員:各会場 40名 応募多数抽選

代表者に当落ハガキ発送:10月25日頃

無料保育1歳以上 申込要

裏面も見てね

4会場に「かに」「数の子」「若鶏八幡巻き」「おせちセット」のメーカーさん講師いずれかを依頼中です。他会場との関係で来られる事は確定ではありません。

主催:おおさかパルコープ守口地域活動委員会

《お問合せ・お申込先》 組合員サービスセンター(受付時間 火~金:9~18時 / 月・土:9~17時)

TEL:0120-299-070 FAX:0120-299-230 携帯から:072-856-7671(有料) kumikatu@palcoop.or.jp

※受付させていただいた個人情報に関してはこの取組み以外に使用いたしません。

※当日午前7時の時点、もしくは、以降で開催市町村に暴風警報・大雨洪水警報が発令された場合、当日大阪府下に震度5以上の地震が発生した場合、中止となります。

※その他パルコープが危険と判断した場合、中止となります。「中止」のお知らせはホームページでもお知らせします。

※視覚・聴覚に障がいをお持ちの方はガイドヘルプ・手話ボランティア制度を利用し参加することができます。事前にご連絡ください。