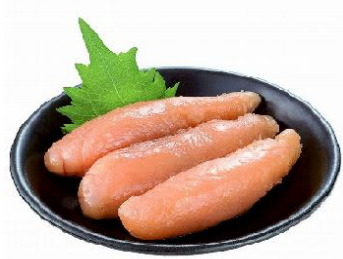




大阪中央地域活動委員会
 南大江パル委員会
 玉造パル委員会
 上町パル委員会

2021年に開発された商品には

- 門真支所…国産牛やわらかごちそうハラミ (たれ漬け) 180g。
- 鶴見支所…氷温あごだし旨味たらこ 100g。
- 都島支所…フライパンで時短! 7品目の本格中華春巻 225g (5本)。
- 西成支所… なにわ生まれのやみつき焼きそば 180g。
- 南津守支所…いかとポテトとアスパラのバター風味醤油炒め 270g。
- 西成支所… 幸福のスパイスカレー 200g。
- 北枚方市所… 皇蘭監修 神戸元町中華まん 100g (1個)。
- 南寝屋川支所…具たっぷり茶碗蒸し 200g。
- 門真支所…めっちゃ旨いなにわらーめん。



香ばししょうゆ、三種のコクみそ、やみつき辛旨 (各5食)。

などがあります。



パル委員募集中
 組合員さんならどなたでも参加できます。
 生協商品や暮らしのこと環境について
 おしゃべりしませんか?

★お問い合わせ先★
組合員サービスセンター
 TEL 0120-299-070
 FAX 0120-299-230
 携帯から 072-856-7671 (有料)
 (火~金 9時~18時 / 月・土 9時~17時)
 受付させていただいた個人情報は
 この取り組み以外には使用しません。