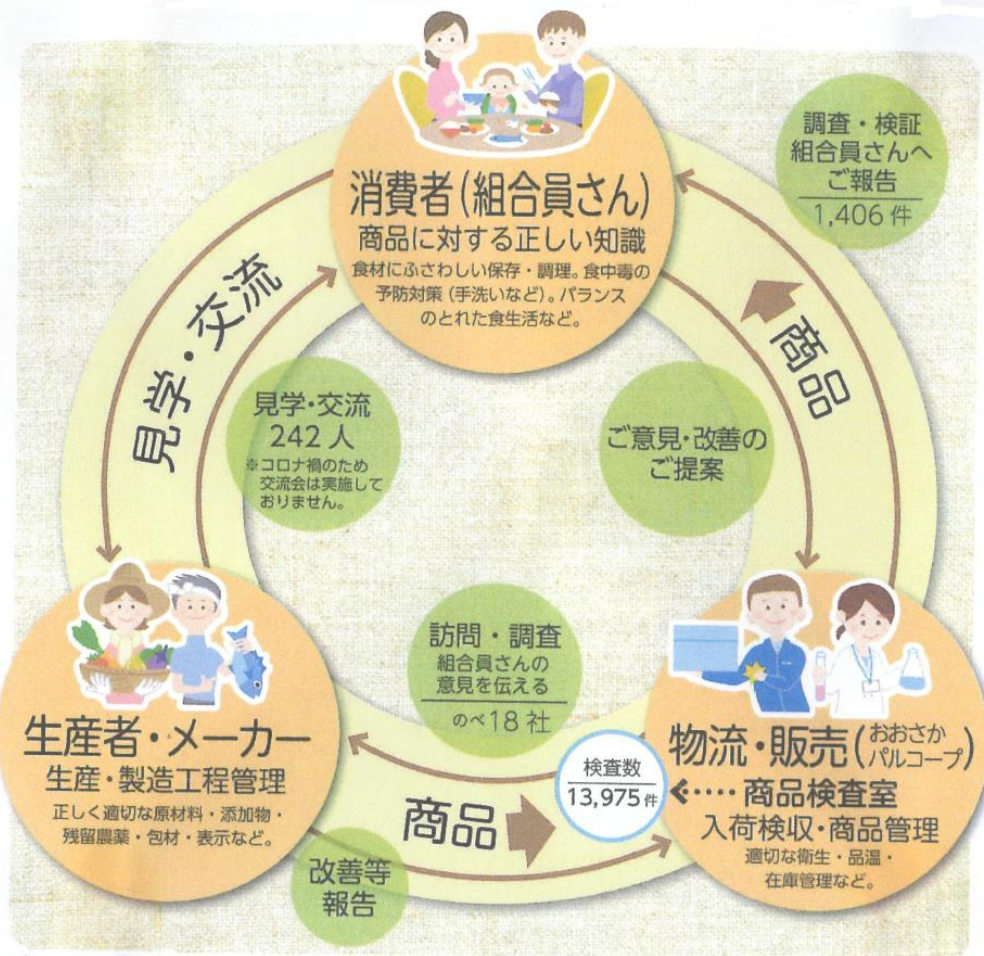


# ☆ 大東東地域活動委員会ニュース ☆

『枚方物流センター & 商品検査室』を見学して来ました!!



※ 2021年3月~2022年3月調べ。

生協を象徴する

『三つの輪』

今回はコチラ!! 『物流センター』と

『商品検査室』を学びます!!

パルコープでは、食の安全を守る取り組みの強化を掲げ、食の安全の基本となる、産地・取引先との信頼関係を強め、正直・誠実を基本に事業をすすめています。

現在、食品に関する市場では、残留農薬、食品添加物、アレルギー等さまざまな不安が広がっています。安心して商品を利用いただけるよう、生産から食卓までをしっかりと信頼関係で結び、生産者、組合員に迅速・正確に情報を提供しています。



コウラにつづく