

2023
8月28日
見学・学習・遊び!!



おおさかパルコープの

物流セクタ検査室



いつもありがとう



3つの輪をつないで安全・安心を実現します

検査結果や、工場・産地訪問等で収集した関連情報について生産者、メーカーと協議し、よりよい商品作りに反映させます。

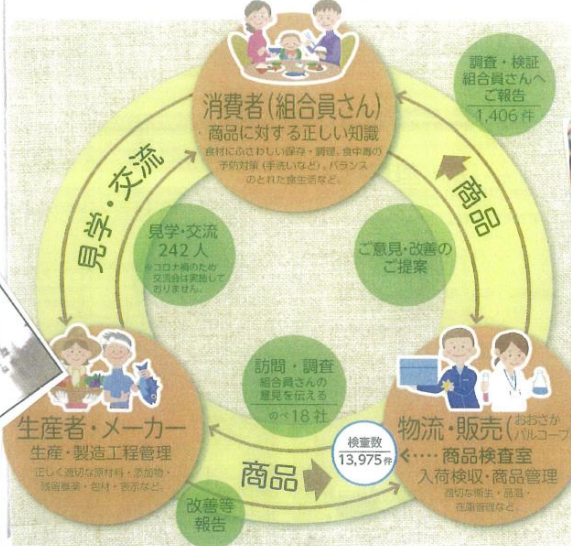
- 法基準や、自主基準に適合しているかどうかを「新規取り扱ひ品の事前検査」で確認し、不適合の場合、製造工場で改善対策をとっていただきますが、不十分な場合は取り扱ひません。
- 共同購入（販・配）や店舗で取り扱ひている商品を任意に抜き取って検査し、法基準や、自主基準に適合しているかどうかを確認します。
- 苦情・お申し出品について、原因を調査し、再発防止にむけて商品改善をします。また適切な取り扱ひ方法を紹介するなど、よりわかりやすい情報提供をすすめています。



放射能検査センター



人手あり 機械あり ありあり!!



社内に託児所
あります!!



フードライブ
子供食堂



知らないことが
いっぱい!!



リサイクル

