

行ってきました



枚方物流センター & 商品検査室



去る4月15日枚方市にある物流センターと商品検査室へ。各所で職員さん手書きのウェルカムボードでお出迎え。またお掃除ロボットや託児室・休憩室も完備されていて とても働きやすい環境にある様子うかがえ 離職率も大変低いそうです



✎ <参加された方の感想> ✎



* 参加しようと思った理由は？

- ・商品が手に届くまでの 物流の仕組みや品質管理を知りたいと思ったから。
- ・以前に一度見学しましたが、現在、商品が多くなっているのではどの様に仕分けが進んでいるのか知りたかったの。



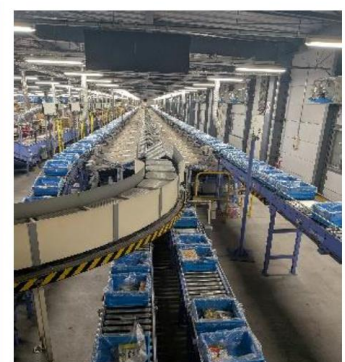
* 物流センターを見学して

- ・インカムを（イヤホンマイク）つけての説明だったのでとても聞きやすく詳しく説明していただき良くわかりました。
- ・たくさんの職員さんが自分の持ち場で責任をもって作業されていた。
- ・予想以上に人力で対応されていて驚きました。農産物は人の手で細かくチェックされていて納入から搬出まで時間が短いのに仰天した。
- ・多くの職員さんが多くの商品を扱っているのに、間違えず私たち個人の組合員に振り分けてくださっているのを見てびっくりし、改めて感謝の気持ちを持ちました。
- ・OCRの数字を正確に記入するのが大切なことがわかりました。
- ・働かれている方々の姿勢、行き届いた管理体制、職員一人一人の声が届く職場等々、素晴らしい面を拝見することができてよかったです。私も働きたいと思ってしまいました。

コンベアに商品をのせている人の動きすばらしい目が回りそうでした

* 商品検査室を見学して

- ・初めて液体窒素を見た。異常がわかるのは通常検査を大切にしているからだと思います。
- ・検査方法を確認できて これから安心して購入できます。
- ・卵のランクが4つに区分されていて、生協の卵はほとんどAAであるのに驚きました。生協の新商品を検査室が2ヶ月前から検査されているのにもびっくりです。
- ・組合員の私たちの口に入る食べ物を検査して安全を追求してもらっていることに感謝します。
- ・安心安全を守るために国より厳しい基準で対応されていることがわかりました。



個人の袋に仕分けられています

昼食には 生協のながお店の手作り鮭弁当・ふっくら美味しい鮭でびっくり
・焼き具合は最高でした！



との感想もいただき、有意義な一日でした！



リサイクルもしっかりと

都島地域：ベル北；リバー；御幸・内代パル委員会