

重い衣類を
店舗へ持って
いくのはムリ!

衣替えて
面倒だよな...

クローゼットが
パンパンでもう
収納できない~

毎日忙しくて
クリーニング店へ
行く暇がない!

そのお悩みは、ぜ〜んぶ

宅配クリーニングで解決!

手順はカンタン **4** ステップ!



STEP 1
ご注文
(お申込み)



STEP 2
バッグに
つめる



STEP 3
宅配業者へ
預ける



STEP 4
受け取る
だけ!

注文後、自宅に
宅配クリーニングキットが
ポスト投函で届きます。

※複数口注文の場合、宅配便になります。

申込書に必要事項を
記入し、品物を
衣類回収バッグに
詰めるだけ!

集荷依頼の電話をし、
引き取りに来た
宅配業者に預けます。

キレイになった衣類を
ご自宅で受け取ります。

宅配キット内容



- 不織布の梱包バッグ: 1枚
- 書類: 3通(ご利用ガイド・お申込書・クリーニング注意書き)
- 返信用着払い伝票: (1通(佐川急便))
- ファスナーロック用バンド(インシュロック): 1個

ゆったりサイズの 集荷バッグ



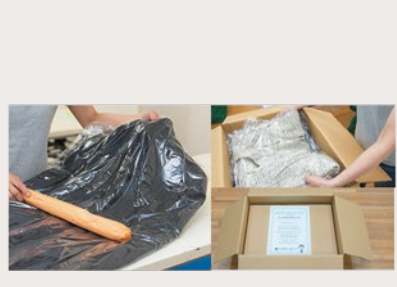
集荷バッグは**100リットル**でゆったり
サイズ! かさ張るコートやダウン、スー
ツ・セーターなどにも最適です。

衣類をシワから守る ていねい梱包

お客様の大切なお品物をお預かりして
いるので最終の仕上がり状態を細かく
点検して梱包します。

綺麗な状態で届くよう、工夫をしています。

- ・衣類折り曲げ部分へ緩衝材
- ・中板を入れて衣類同士の圧縮を軽減しています。



クリーニングの品質・こだわり

創業
74年

累計利用者数 **30万人** 突破!

安心の歴史と実績

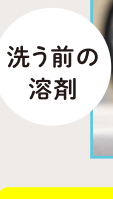
経験豊富なスタッフが丁寧にお客様の大切な衣類を
クリーニングします。



洗浄品質にこだわる

徹底した溶剤管理

ドライクリーニングの安全品質を保つためには、**洗浄液の品質管理と高品質なソープを適切に取り扱う**ことが大切です。
溶剤の扱いに細心の注意を払い、いつもキレイな状態に保
っています。



洗う前
の溶剤



100回
洗った後
の溶剤

100回洗ってもキレイなまま! これが品質の高い証。

熟練の職人による **シミ抜き!**

不入流匠のシミ抜き

創業74年間、熟練の職人に受け継がれてきた匠のシミ抜きも
無料です。他で落ちなかったシミもお任せください。



大切な衣類を菌から守ります

衣類に菌を寄せ付けない 抗菌剤配合ソープ

ソープは抗菌剤配合で**衣類に菌を寄せ付けない抗菌効果**を
発揮します。



抗菌なし
ソープの場合

クリーニングにも**違い**がある! 洋服にやさしいクリーニング方法

1点ずつ丁寧に検品し
状態に応じて処理

種類によって細かく
分類する小ロット洗い

型くずれしない
立体静止乾燥機

ラインをキープする
立体整形プレス機

最長8ヶ月まで
専用ルームで保管



1

当社の工場へ届いた
衣類を一つひとつ確認し
仕分けします



2

大量洗いではなく、
小ロット処理で生地を傷めず
優しい仕上がりに



3

クローゼット型で
型くずれせず
素材に優しい乾燥方式



4

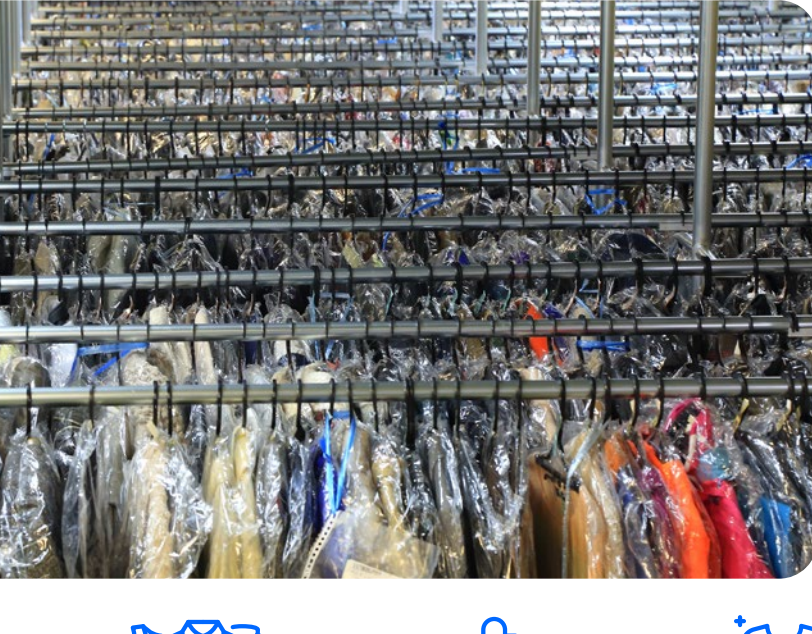
美しいシルエット・
ラインをキープした
仕上がりに



5

24時間温度・湿度が
管理された専用ルームで
保管します

衣類の保管場所ってどんなところ?



国内最大級 クリーニング倉庫

衣類に最適な環境で
大切にお預かりします

保管実績 **20年**

200万点以上取扱い



最大8ヶ月
長期保管



温度・湿度
24時間
管理



防虫
防カビ



日光
紫外線
カット



万全
セキュリティ

点数の数えかた について

フード付きで

ベルト付きで



1点



1点



合計 **2点**

付属品(取り外し可能なフードやコートの
ベルト・インナー等)は1点としてカウントしないため、
服にセットとして出していたことが可能です。

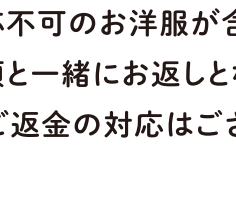
スーツの上下等は、
それぞれ1点ずつカウントします。

クリーニングできないもの

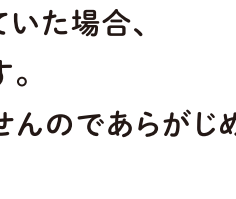
クリーニング対応不可のお洋服が含まれていた場合、
クリーニング衣類と一緒にお返しとなります。
事前のご連絡、ご返金の対応はございませんのであらかじめご了承ください。



合成皮革100%



天然皮革



毛皮製品

※部分使用品やファー(マフラー)など

お取り扱いできません

洗濯表示がすべて×のもの

お取り扱いできます

洗濯表示がすべて○のもの

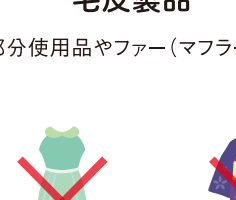
ドライクリーニングが可能な表示です



カーテン・寝具
カーペット・ラグマット等
衣類でないもの



破れ・虫食い・変色
日焼けなど経年劣化が
著しい場合



ドレス



着物・和服類(浴衣含む)



肌着・下着

・乾いていない衣類(カビや臭いのつく恐れのあるもの)
・洗濯表示のないもの
・輸送中に型崩れの恐れがあるもの
・外国製表示のもの
・オイルコーティング、ゴム引き製品(マキントッシュ等)
・その他弊社において、取扱いが不可能と判断したもの

注意が必要なもの



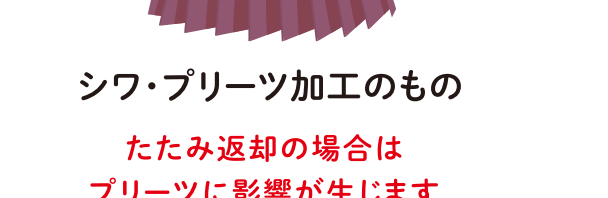
シワ・プリーツ加工のもの

たたみ返却の場合は
プリーツに影響が生じます



礼服・制服

急なご利用の際にお届けできません
(保管コースのみ不可)

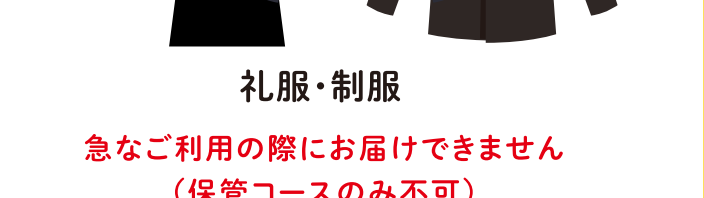


合成皮革・ポリウレタン
プリント・ボンディング加工品

圧着・シームレス加工

※留め具等の部分使い箇所も含む

製造からの年数の経過(経年劣化)や着用頻度により、
クリーニングまたは保管中に素材のひび割れや剥離
(はくり)、べたつきを起こす可能性があります。発生時に
は保証対象外となりますので、あらかじめご理解いた
だきますようお願い致します。



取り外し可能な部品
ポケットの中身

物品の保証は致しかねます。

・カフスボタン、飾りボタン、羽、バッジ等で
取り外せる物品は取り外し、ご自宅にて保管をお願いします。
・ポケットの中をよくご確認の上、お出しください。