



イベント情報

*パルちゃん広場「ぼっかぽか」「すくすく」「ママCAFE」は、4月はお休みの予定です。新型コロナウイルス感染拡大が落ち着いたのち、予防対策を行なった上で再開します。今後の予定はホームページで最新の情報をお確かめください。

5月スタート!

2021年度 たべる*たいせつキッズクラブ メンバー募集!

主催：子育てサポートステーション

“食べるの大好き!” “食べるの楽しい!” おうちに届く
ワークブックを見ながら新たな発見をしたり、お料理したり、
ワクワクドキドキがいっぱいです!!



これまでの活動紹介はホームページ →

「春のおはなし」「春をたべよう」など2冊セットの
テキストブックとお便りカードを春夏秋冬の年4回お
届けします。カードやスゴロクもついてるよ!

★5月初旬からお届けします



※教材写真はイメージ

参加対象 おおむね5歳から小学生のお子さん

年会費 2,000円 ※兄弟姉妹で申し込む場合は、2人目から1,500円

おたよりをたくさん
かいてくれたら
ごほうびもあるよ!!



2019年度、2020年度に登録していた方は継続登録制度があります。

募集

サポーターになりませんか! (ボランティア)
「おたよりカード」に返事を書いたり、食育体験を企画します

<サポーターさんへの説明会>

5月12日(水) 10:00~12:00 パルコップ京橋事務所(本部)

※サポーターさんの応募締め切りは5月1日(土)

「キッズクラブ」と「サポーター」の申し込み・問い合わせ先

下記の組合員サービスセンター
へお電話ください。

※途中退会の返金はありません。
※お預かりした個人情報は

いつでも入会OK

〈キッズクラブの1次締め切り〉
4月17日(土)

「たべる*たいせつキッズクラブ」の運営や
関連企画などの案内にのみ使用します。

表記のない イベントの申し込み・問い合わせ先は
組合員サービスセンター

☎ 0120-299-070 FAX 0120-299-230

携帯・PHSからは ☎ 072-856-7671(有料)

(月曜・土曜 9:00~17:00)
(火~金曜 9:00~18:00)

〈共通略記号〉

- 対 = 対象 持 = 持ち物
- ¥ = 費用 申 = 申し込み先
- 定 = 定員 問 = 問い合わせ
- 集 = 集合 保 = 保育
- 受 = 受付 M = メニュー
- 主 = 主催
- 締 = 申し込み締め切り

(締)のないものは申し込み不要です。(保)のないものは保育はありません

- 午前7時に開催市町村または見学先に暴風警報・大雨洪水警報発令時、または危険と判断したときは中止します。
- 本部・組合員会館・組合員集会室は駐車場がありません。
- 視覚・聴覚に障がいをお持ちの方は、ガイド・手話ボランティア制度を利用することができます。事前にご連絡ください。

次回ぼるタイム通常号発行は4月26日です。

いただいた声は、機関紙ぼるタイム、商品案内、ホームページなど広報・宣伝活動で掲載させていただくことがあります。また、お預かりした個人情報は掲載時とパルコップからの問い合わせ以外には使用いたしません。ご了承ください。

★ HP「組合員活動カレンダー」もチェック! https://www.palcoop.or.jp/au_tori/calender/ Event information

参加者募集

親子で体験しよう!

JAINABA オンライン交流会

お家で自分の
お米を育ててみよう!
1世帯に1つ
「バケツ稲」をご自宅に
お届けします♪



新型コロナウイルス感染拡大防止のため、産地への訪問や集まっていたのツアーの開催が難しくなっています。そこで、ご自宅からオンラインで産地のみなさんと交流しませんか?

産地紹介をはじめ、「富山コシヒカリ」の生産者さんへの質問コーナーや、田植えの時期に合わせたクイズを交えての楽しい企画なども予定しています。

★JAINABA (富山県) Zoom オンライン交流会開催日時★
2021年5月15日(土) 10:30 ~ 12:00(予定)

■定員: 30世帯

■対象: パルコップの組合員さんとそのご家族

■申し込み締め切り: 4月17日(土)

■申し込み方法: ★ホームページからの申し込みのみとさせていただきます。

ホームページの専用フォームより、下記の①~⑦を入力してお申込みください。

- ①組合員名 ②組合員コード
- ③一緒に視聴・参加される方の人数
- ④全員の年齢
(参加者の年齢によって内容を考慮いたします)
- ⑤ご住所 ⑥電話番号
- ⑦メールアドレス

参加費 1,000円



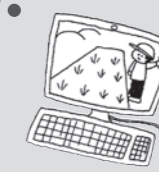
<申し込み専用フォーム>
<https://www.palcoop.or.jp/event/>

スマートフォンの方は
こちらからも
申し込みできます→



■結果連絡: 申し込み多数の場合は抽選となります。申し込み締め切り後、4月末までに申し込み時のご住所へ抽選結果をお知らせします(郵送にて)。ミーティングID・パスワードは前日までに連絡します(メールにて)。

※今回はJAグリーン近江さんとの企画はございません。
※応募で得た個人情報は交流会の連絡、産地交流に係る企画案内以外には使用しません。



Zoom
[Zoom]ってなあに?

パソコンやスマートフォンを使って、セミナーやミーティングをオンラインで開催するために開発されたアプリです。インターネットで大人数での対面式会話ができます。

【事前に確認・準備していただくこと】

今回の産地交流会はオンラインでの開催となるため、以下の事項の確認・準備をお願いします。

- インターネットに接続できるパソコン (WEBカメラつき)、スマートフォン、タブレットが必要となります。
- 当日使う機器にZoomアプリのダウンロードをお願いします(抽選結果お知らせ時に、当選された方にはダウンロード方法を送付します)。
- 通信費は各自でのご負担となりますので、通信環境はWi-Fiを推奨します。

【問い合わせ先】 組合員サービスセンター ☎ 0120-299-070 携帯・PHSからは ☎ 072-856-7671(有料)
(月・土 9:00~17:00 火~金 9:00~18:00)