

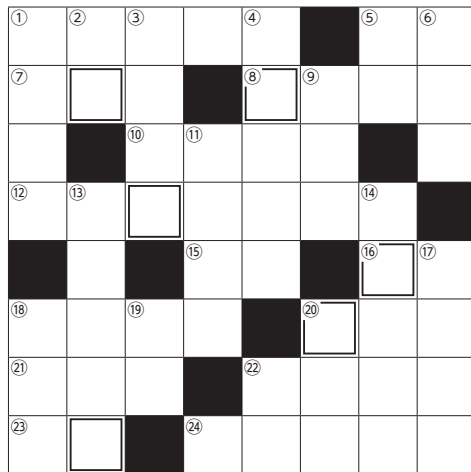
応募方法は下記をご覧ください

クイズ正解者の中から抽選で10名に図書カードをプレゼント

クロスワードクイズ

出題：溢

二重ワクの文字を並びかえて、
意味のある言葉にしてください。



！ ヒント：夏の果物、小さいサイズ

- タテのカギ
- ① ミンチ
 - ② マウンテン
 - ③ するだけの値うち
 - ④ ココ椰子の実
 - ⑤ さかな
 - ⑥ ↓セーフ
 - ⑦ 家畜などを養い育てること
 - ⑧ 県のゆるキャラは「くまモン」
 - ⑨ 許可・免許
 - ⑩ 果汁に砂糖を加え、ソーダ水で割った飲料
 - ⑪ 会議をする場所
 - ⑫ コンブの産地、北海道の島
 - ⑬ 二つ揃って一組をなすもの
 - ⑭ ↓女子
 - ⑮ サザエ、アサリ、アワビなど

【99号の解答】リョウトモヤシ

シ	ラ	ス	ポ	ク	マ
ヨ	ツ	ト	ユ	リ	カ
ツ	キ	ト	ウ	パ	ン
ピ	ー	ス	リ	ー	ク
ン	ト	ウ	シ	モ	ヤ
シ	ヨ	ク	ミ	ド	ウ

応募総数 266通
正解者数 261通

- ヨコのカギ
- ① 生しほり絹豆腐を、しょうが・ねぎ・かつおぶしで
 - ② 歯車
 - ③ 規則
 - ④ ペッパー
 - ⑤ 大学の組織や敷地の内部
 - ⑥ 最も盛り上がった場面
 - ⑦ 鳥獣の料理で内臓などの称
 - ⑧ キー
 - ⑨ 機械・装置などを再び始動の状態に戻すこと
 - ⑩ 書きおとした字
 - ⑪ 本当の気持ち・意向
 - ⑫ サツマイモのこと
 - ⑬ キネズミ
 - ⑭ 一番終り

Q ガーリーでカジュアルなメイク方法が知りたいです。

※ガーリー：少女らしい可愛い様子

A ガーリーメイクに欠かせないアイテムはピンク色のチーク。ピンクのチークをふんわりと丸く入れることで可愛らしい雰囲気に仕上がります。チークはワンポイントとして取り入れやすいので、ぜひ挑戦してイメージチェンジを楽しんでみては？

回答者：(株)クラブコスメチックス
田葉井 いずみさん

<ガーリーチークの入れ方>



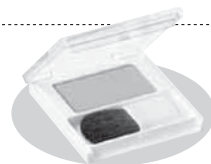
- ① チークをブラシにとり、手の甲で一度なじませる。
- ② 頬の一番高い部分を中心に、外側に向かって円を描きながらクルクルと広げていく。
- ③ 円の一番外側をパフやスポンジで軽くなじませる。

★ポイント

チークをつける時はにっこりと笑顔を作り、1番高い部分からつけていきます。楕円ではなく丸くつけるとガーリーな印象に。

★今月のプレゼント

コープチークカラー PK301 ピンク
定価 本体838円(税込905円)



きれいの術

メイクアップを楽しみましょう

今回は10名様にプレゼント

99号での応募は103名でした。

応募方法 (クロスワードクイズ・きれいの術)

クイズの答え、または「コープチークカラー・ピンク希望」と書いて、機関紙ぱるタイムに対するご意見、住所、氏名(ふりがな)、組合員コードを記入して、ハガキまたはeメールで応募してください。お化粧品に関する悩み・質問もどうぞ。※クイズと化粧品の応募は別々をお願いします。

- 締め切り 6月21日(土) 消印まで有効
- 当選者発表 プレゼントの発送をもって替えさせていただきます。
- 宛先

〒534-0024 大阪市都島区東野田町1-5-26
生活協同組合おおさかパルコープ 機関紙ぱるタイム係
パソコンメールや携帯電話メールでの応募は
右記アドレスへ paltime@palcoop.or.jp
カメラ機能のある携帯電話はこれを読み取るとアドレス入力のかわりになります→



いただいた声は、機関紙ぱるタイム、商品案内、ホームページなど広報・宣伝活動で掲載させていただくことがあります。また、お預かりした個人情報は掲載時とパルコープからの問い合わせ以外には使用いたしません。ご了承ください。