



クイズに答えて図書カードをゲット!

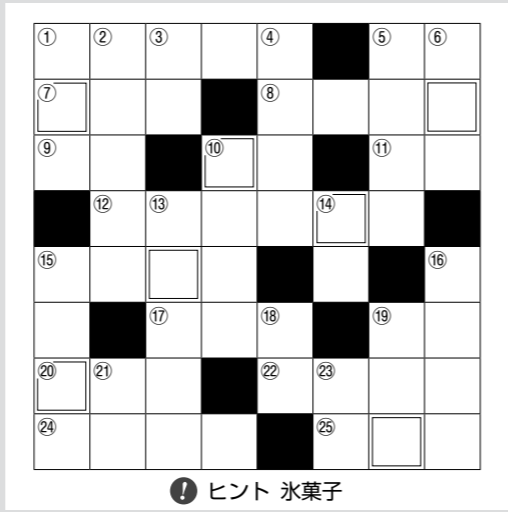
クロスワードクイズ

出題：滋

- ①机
②今週の次の週
③昆虫のさなぎが変態して成虫となること
④おはよう、こんにちは
⑤ねじごまがつになつてくる釘
⑥山陽新幹線の博多の次の駅

- ⑦ウオーターメロン
⑧無花果
⑨髪をとかしたり、髪に飾つたり
⑩モーニング
⑪人や荷物を乗せるために牛馬の背におく具

- ⑫茨城県の結城付近から産する絹織物
⑬風が吹かれてチリチリン動くかないこと
⑭数・量などが全く無いこと
⑮数多いこと
⑯サクランボ
⑰24歳月
⑱25歳月



① ヒント 氷菓子

- ①ニアオと鳴く
②ウオーターメロン
③無花果
④髪をとかしたり、髪に飾つたり
⑤モーニング

- ⑥高萩
⑦折原
⑧望月
⑨望月
⑩望月
⑪望月
⑫望月
⑬望月
⑭望月
⑮望月
⑯望月
⑰望月
⑱望月
⑲望月
⑳望月
㉑望月
㉒望月
㉓望月
㉔望月
㉕望月

きれいの術
メイクアップを
楽しみましょう
ファンデーションを使っても肌がなんだか黒っぽく感じます。何かいい方法はないでしょうか？

★今月のおすすめ
RBカラーメイクアップベース
01ピンク(パール配合)
SPF値16 PA++

クロスワードクイズの解答
【1号の解答】
【2号の解答】
【3号の解答】

ガイドヘルパー 養成講座(通学制)

- 【全身性障がい者・視覚障がい者課程】
【大阪府知事指番号11】
障がい者のガイドに必要な知識・技術習得をする研修です。
ヘルパー2級の資格がなくても受講できます。

このハガキで得た個人情報は養成講座の連絡時以外には使用しません。

研修日程
Table with columns: 月日, 課程, 科目名
8/30(日) 共通科目 開講式・オリエンテーション
9/6(日) 視覚 障がいの理解
9/12(土) 全身性 障がいの理解
9/13(日) 全身性 移動介助の基礎知識
9/20(日) 視覚 屋内の移動介助

ぱるメール みんなの伝言板
住之江区 福井貴愛さん
1号の表紙の写真を
見た娘(3歳)は「私も牛さん会いに行きたい!」と言っていていまして、今までは怖がってたのにビックリしました。これから子どもが気になる写真・話題をお願います。

ご意見・感想をお寄せください。
〒534-0024 大阪市都島区東野田町1-5-26
おおさかパルコープ 機関紙ぱるタイム係
eメールアドレス paltime@palcoop.or.jp

イベント情報

- ・案内しているイベントはいずれも、午前7時に暴風警報が発令された場合は中止となります。
・組合員会館は駐車場がありません。車での来館はご遠慮ください。
・障がいをお持ちの方でお手伝いを希望される方はご相談ください。

講座1 日体験教室
〈洋裁〉
着物リフォーム、一枚仕立てのベストを作りましょう。
日時 8月7日(金) 10:30~12:30
場所 寝屋川組合員会館
定員 7名
講師 川村美佐子
参加費 1500円(材料費含む)
※材料持ち込み可
締め切り 8月5日(水)

阿倍野
日時 8月4日(火) 10:00~12:00
場所 阿倍野組合員会館
主催 パルちゃん広場ぽっかぽか阿倍野

♪子育てサポートステーションからのお知らせ♪
幼児のためのファミリーコンサート
親子で楽しいひとときを過ごしませんか?
日時 9月23日(水・祝) 10:30開場 11:00開演
場所 城東組合員会館
出演 ぶるーむ・むじーく

共同購入からのお願い
「蓄冷板、回収にご協力ください」
冷蔵品の発泡スチロールの箱の中の上部に付けている、蓄冷板が不足しています。これから、夏場に向けて品温保持のため、ご家庭に残っている蓄冷板は、次回の配送で必ずお出しいただきますようお願いいたします。