

地域の学習会に活かしたい！  
地域活動委員さん・パル委員さんが参加

2017

# 迎春商品学習会

10月4日(水) パルコープ京橋事務所にて 225名参加

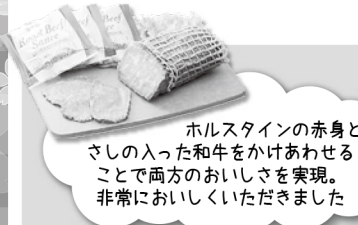
年間で一番のハレの日も生協の商品で迎えていた  
だきたいと、毎年、組合員さんの声で商品の改善を行なっている迎春の商品。地域活動委員  
さん対象に学習会が開催され、地域で開催の試食会で紹介する商品試食も行いました。



おせちは商品内容の確認  
だけにとどまらず、パルの  
検査室で菌の検査や工場への  
立ち入りチェックもしている  
ことを地域に伝えたい

参加者  
の声

“かに”は特大・特特大など  
市場に出回中でも希少なも  
のを提供できるようにがんば  
っていることがわかった



全農ミートフーズ

ホルスタインの赤身と、  
さしの入った和牛をかけあわせる  
ことで両方のおいしさを実現。  
非常においしくいただきました

栗きんとんはグラニュー  
糖などを使い、甘さ控え  
めに仕上げました

カモ井  
デリカ



今年から桃の甘露煮が入ると聞き、箸休めにも  
なるしおいしかった。見た目も綺麗でした

和風おせちセット(27品) 冷蔵 約4~6人前  
本体 9,980円(税込10,778円)



あっさりとおふくらと  
しておいしかった

CO-OP迎春 丹波黒黒豆 大粒 冷蔵 240g  
本体 498円(税込538円) 立花屋

## 試食商品ピックアップ!



普段あまり  
食べないの  
ですが、食感が  
良かった

能登半島

CO-OP甘さひかえめ伊達巻  
冷蔵 330g 本体 580円(税込626円)



“無塩せき”  
だし、しっとり  
としていて大変  
おいしかった

日本ハム

日本の郷 ロースハム  
冷蔵 400g 本体 1,680円(税込1,814円)

おせち、かになどの限定商品は「先行予約」で

カタログ配布 10/9(月)~10/13(金) ご注文期間 10/16(月)~11/3(金) 【10月4回・11月1回・2回の注文書にて】

上記紹介の商品は「お正月準備号」で

その① カタログ配布 10/30(月)~11/3(金) ご注文期間 11/6(月)~11/17(金) 【11月3回配布の専用注文書にて】

その② カタログ配布 11/13(月)~11/17(金) ご注文期間 11/20(月)~12/1(金) 【11月5回配布の専用注文書にて】

## 組合員さんの声にこたえて [その74]

パルコープでは、組合員のみなさんから寄せられた声を、商品や運用の  
改善にいかすとくみをしています。ホームページでもご覧ください。  
<http://www.palcoop.or.jp/blog/koe/>

### 「日本のコーンスープ 250g」の 企画が再開します

子どもが大好きで、これ  
に冷凍コーンを加えるとす  
ごく喜ぶ。まろやかな  
のに味が濃過ぎずとてもお  
いしい！最近全然掲載され  
ていないので  
ぜひお願いし  
ます。



【回答】 ご要望の「日本のコーンス  
ープ 250g (2~3人前)」は、昨年の  
北海道地方の台風の影響により工場が  
被災。商品の製造ができなくなり企画  
ができませんでした。ようやく工場が  
再開され11月から企画が決まりました。  
ぜひご利用ください。

(コープきんき 加工食品担当)



港支所  
配送担当  
堀さん

組合員さんに再開のことをお伝えすると「子どもが2人ともこの  
コーンスープが好きなんです。国産のコーンを使ったコーンスー  
プはあんまり売ってなくて…。あと、濃度を調節できるところも  
気に入ってます」と。組合員さんのお気に入りの商品が製造再開で  
きてよかった。お子さんも喜んでいたので僕も嬉しいです。

### CO-OP 日本のコーンスープ

250g (2~3人前)

企画回:11月2回

本体 198円  
(税込214円)

※濃縮タイプ  
(250mlの牛乳  
を加えて温めて  
ください)

