



- 毎月の検査室だよりはHPにも掲載しています。http://www.palcoop.or.jp/au_ji/kensashitsu/
- 放射能検査の取り組みは http://www.palcoop.or.jp/radioactiv_lab/

商品検査室だより

6月度

CO・OP 野菜たっぷり
和風ドレッシング



お申し出

振っても振ってもドレッシングが
ボトル内で分離して上手くまざらない。
なにか良い使用方法はありませんか？

検査室からの回答

当商品は分離液状タイプの和風ドレッシングです。ご使用時は分離した油を混合してお使いいただけますが、増粘剤（食品添加物）不使用という製品特性から、混合の面でご不便をおかけしたのと思われます。

実は開発当初から「油分と調味料がまざりにくい」「油分が多くて油しか出てこない」といった組合員さ

んからのご意見がありましたので、1988年にキャップ口を「とんがりタイプ（先端の小さなキャップ）」に変更し、目視的に充分混ざっていない状態でも、トンガリキャップの機能によって油ばかりが出てくるような状態にはならないように設計されています。また、ドレッシングを分離させずにまぜるには、若干「コツ」のようなものがあります（図A）。容器を一度逆さまにして上下を入れ替えていただき、手首を中心に左右に振って混合すれば、45秒程度は均一な状態が保てますのでお試しください。



ボトルを上下に振るのではなく、底を左右に振るのがポイント！
まぜるコツを動画でもチェック！

◀6月度検査状況(17.5.21~17.6.20)▶ 【商品検査のとりくみ】商品検査数 1579件（前年同月1542件）

検査の種類	検査件数	注意品	内容と結果
微生物検査	1032	9	注意品については再検査、継続調査を実施しましたが、商品回収・人体危害にかかわる不適合はありませんでした。
残留農薬検査	58	なし	問題ありませんでした。
理化学検査	287	なし	問題ありませんでした。
残留放射能検査	59	なし	生鮮・一般食品を検査し、全て検出はありませんでした（検出限界値は各20ベクレル/kg）。
輸入食肉検査	24	なし	問題ありませんでした。
外注検査に出した物	4	なし	問題ありませんでした。
その他*	115	なし	問題ありませんでした。

【商品の相談受付状況】 249件（前年同月280件）

※その他…店舗・福祉施設の設備の衛生検査など

人体危害（腹痛下痢、スキントラブルなど）での、複数発生商品ははありませんでした。

組合員さんの声にこたえて

パルコップでは、組合員のみなさんから寄せられた声を、商品や運用の改善にいかすと取り組みをしています。ホームページでもご覧ください。
http://www.palcoop.or.jp/blog/koe/

国産りんごジュース100(混濁) の注ぎ口が スクリュタイプに変更

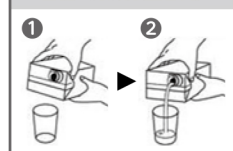
フタがカチッとしまらないので、カチッとしまるように改善を要望します。



【回答】 以前からキャップ部分に対するお声を多数いただいており、検討を重ねた結果、スクリュタイプに改善（変更）することができました。6月から自然切り替えとなります。（コープきんき ドライ食品担当）



安定した注ぎ方



- ①注ぎ口がパックの上側になるようにして、注ぎ口から空気が入るようにします。
- ②ゆっくりとコップの近くで傾けると中身がはねることなく注げます。両手でパックを支えるとより安定します。



都島支所
配送担当 藤松さん

組合員さんのお声から商品が改善されて嬉しいです。これからもご要望のお声を上げていきたいと思ひます。

CO・OP 国産りんごジュース100(混濁)

企画回：8月3回 1ℓ×6

本体1,480円(税込1,598円)

