

●毎月の検査室だよりはHPにも掲載しています。http://www.palcoop.or.jp/au_ji/anken_kensashitsu.html
●放射能検査の取り組みは http://www.palcoop.or.jp/radioactiv_lab/index.html



商品検査室だより

4 月 度

キウイ



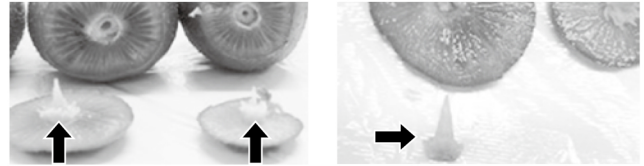
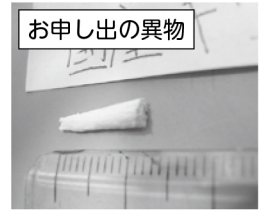
お申し出

キウイを包丁で切ったところ
木の破片のような物が果肉の中から
出てきました。これは何？

検査室からの回答

お申し出の「木の破片」のような物は、キウイフルーツのヘタのところの内部に自然発生する“木質部分”でした。大きさは小ささまざまですが、ほぼすべてのキウイフルーツに含まれています。ただ通

常は、皮をむくときにヘタ部分を切り落とすなどすることで一緒に取れてしまい、目にかかることは少ないのです。キウイフルーツの商品特徴で自然現象によるものです。



〈4月度検査状況(17.3.21~17.4.20)〉 【商品検査のとりくみ】 商品検査数 1703件 (前年同月1672件)

検査の種類	検査件数	注意品	内容と結果
微生物検査	1074	8	注意品については再検査、継続調査を実施しましたが、商品回収・人体危害にかかわる不適合はありませんでした。
残留農薬検査	44	なし	問題ありませんでした。
理化学検査	318	なし	問題ありませんでした。
残留放射能検査	49	なし	生鮮・一般食品を検査し、全て検出はありませんでした(検出限界値は各20ベクレル/kg)。
輸入食肉検査	20	なし	問題ありませんでした。
外注検査に出したもの	1	なし	問題ありませんでした。
その他*	197	なし	問題ありませんでした。

【商品の相談受付状況】 257件 (前年同月261件)
人体危害(腹痛下痢、スキントラブルなど)での、複数発生商品はありませんでした。

※その他…店舗・福祉施設の設備の衛生検査など

組合員たちの声にこたえて

パルコプでは、組合員のみなさんから寄せられた声を、商品や運用の改善にいかすとりくみをしています。ホームページでもご覧ください。
<http://www.palcoop.or.jp/blog/koe/>

毎日食パンが リニューアル新登場

「毎日食パン」にはなぜ卵が入っているのかなー。お買得なのに、子どもが卵アレルギーなので買いたいけど買えないのがつらいです…。

【回答】 3月1回よりリニューアルし、「湯ごね生地」を2%から10%へ増量しました。これによりふっくらもちり感がアップ!時間が経過してもしっとり感も継続します。また、組合員さんからお声の多かった「卵不使用」も実現。原材料を見直し「卵殻カルシウム」を除去する事で卵アレルギーを排除することができました。包材表示も保存方法など分かりやすく工夫しています。
(コープきんき 食品担当)



北枚方支所
配送担当
松原さん

毎週お買い得でおすす
めしやすい商品なので、卵アレルギーがある方にも言えるのがいいですね。

CO・OP 毎日食パン (4枚・5枚・6枚)

企画回:毎週企画 1斤

各本体93円(税込100円) 小麦・乳



※写真は
6枚切