

2016年度上期 (2016年4月～9月) 商品活動レポート

～この間の商品改善や食の安全のとりくみ～

組合員さんの声から開発・改善した主な商品一覧

2016年度上期 (4月～9月) で寄せられた声から実現した開発・改善は1,471件でした。主な商品を紹介いたします。

●PB商品・ココラボ商品の改善・開発を行いました  
(PB商品・ココラボ商品：パルコープ独自の開発ブランド)

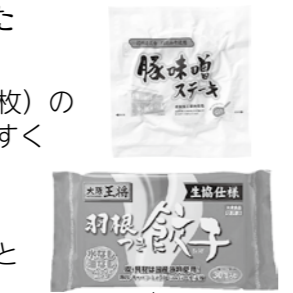
- 阿蘇やまなみ牛乳 500ml…  
「500ml牛乳を毎週企画に」  
「産直牛乳を使って作ってほしい」  
の声で新規開発 (6月4回より)
- 鯉と昆布の一番だし松茸茶わんむし…  
「松茸に厚みを持たせてほしい」  
の声で松茸の切り方を変更して  
若干厚く (9月2回より)
- 岩手鴨鍋セット…  
「鴨肉の量が少なくなって利用しにく  
なった」の声で、飼料や資材・  
物流コストの上昇から鴨肉の量を  
減らした経過がありましたが、  
鴨肉を200gから240gに増量  
(9月3回より)



●商品の改善を行いました

- 豚味噌ステーキ…  
増量企画265g (8枚+2枚) の  
シートを大きくし焼きやすく  
(6月1回より)
- 大阪王将餃子…  
油の量を調整しあっさりとし  
食べられるように  
(7月1回より)

11月1回から更に油なし・  
水なし・羽根つきに改善



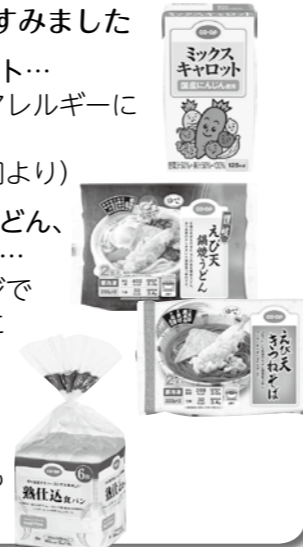
●新規商品の企画要望に  
こたえて企画しました

- 浪漫亭生餃 144g (8個)  
(5月4回より)
- アイスまんじゅう 90ml  
おっぱいアイスマルク  
80ml (6月1回より)
- いしの屋韓国風海苔巻キンパ  
230g (8切) (7月2回より)
- マキシマム 140g (7月2回より)
- 国産さつまいもと栗のタルト  
120g (30g×4) (8月3回より)



●CO・OP商品も改善がすすみました

- CO・OPミックスキャロット…  
人参50%はそのままに、アレルギーに  
配慮してマンゴーを抜き、  
国産比率アップ (6月1回より)
- CO・OP讃岐えび天鍋焼うどん、  
CO・OPえび天きつねそば…  
えび天だけを外してレンジで  
温め、後のせできるように  
(9月1回・2回より)
- CO・OP熟仕込食パン…  
発酵種を変更するなど、  
きめが細かくもちり感も  
アップ (6月1回より)



●少量希望の声にこたえて企画しました

- 牛丼の具 (ミニ) 80g×3  
(5月2回より)
- チアシード (6月4回より)
- 国産豚肉使用うまか酢豚 240g  
(からあげ120g、タレ付)  
(6月4回より)
- CO・OP冷やっことうふ 1組  
(120g×2) (8月3回より)



●大容量希望の声にこたえて  
企画しました

- ポークビッツ (徳用) 300g  
(6月2回より)



●リクエストにこたえて再開しました

- 元気な骨 100ml (10ml×10) (5月2回より)
- チーズが入ったチキンナゲット  
240g (7月1回より)
- 海の宝のり 125g  
(8月4回より)
- フォルマセラミックミル岩塩・スパイス用  
(9月1回より)



食の安全のとりくみについて

●品質、安全確認のとりくみ

- 商品検査室では、2016年4～9月度で9,569件の商品検査を実施しました。新規取扱い品 (2,331件)、店舗取扱い品や衛生検査 (813件) などが増加しました。
- 微生物、残留農薬、放射能の事前検査を増やし安全の確認につとめています。
- 組合員さん、取引先様などから16件の商品検査室見学のお申込みがあり、合計196名の方が見学されました。



パルコープ  
商品検査室  
(卵鮮度検査)



見学会の様子 (7月27日)

●生産者と組合員さんとの交流・学習をすすめています

- 機関紙ばるタイムやホームページでご案内している中央企画ツアーには、9月までで計466名の組合員さんとご家族が参加され、生産者のみなさんと交流しました。



紀ノ川農協「親子農作業  
連続体験ツアー (定植)」

訪問先	企画名	日程	参加人数
紀ノ川農協 (とうもろこし)	親子農作業 連続体験ツアー	4月9日 (土) 種まき	40
		4月23日 (土) 定植	40
		7月2日 (土) 収穫	40
紀ノ川農協 (とうもろこし)	収穫体験ツアー	7月2日 (土)	104
JAグリーン近江 (お米)	田植え体験ツアー	5月7日 (土)	32
		稲刈り体験ツアー	9月10日 (土)
JAいなば (富山コシヒカリ)	田植え体験ツアー	5月21～22日 (土・日)	30
		稲刈り体験ツアー	9月24～25日 (土・日)
なかむら農園 (デラウェア)	収穫体験ツアー	6月18日 (土)	36
美吉野農園 (梅)	梅干し作りツアー	6月25日 (土)	17
おかやま酪農業協同組合 (生協牛乳) (株)イサミ (産直牛)	産直産地交流ツアー (岡山モーモーツアー)	7月23日 (土)～24日 (日)	29
(株)おおさか協同物流センター 商品検査室	物流センター 見学ツアー	7月27日 (水)	20
		8月17日 (水)	21

- 産地、メーカー訪問、生産者・取引先様にお越しいただいての学習会が、地域活動委員会やパル委員会主催で旺盛におこなわれました。

(活動内容と参加地域数)

活動内容	メーカー見学	学習会	試食会	内部見学
参加地域数	46	14	11	9



まきの地域活動委員会  
「サラダコスモ もやし工場見学」  
(7月23日)